

CHEMINS DE BRETAGNE - TRO BREIZH

DE SAINT-BRIEUC À SAINT-MALO PAS À PAS DE LAMBALLE À PLÉVEN

FORMAT A4

26 km

Cartographie
© OpenStreetMap © OpenTopoMap (CC-BY-SA)
Textes, photos et cartographie
© Yvon Autret

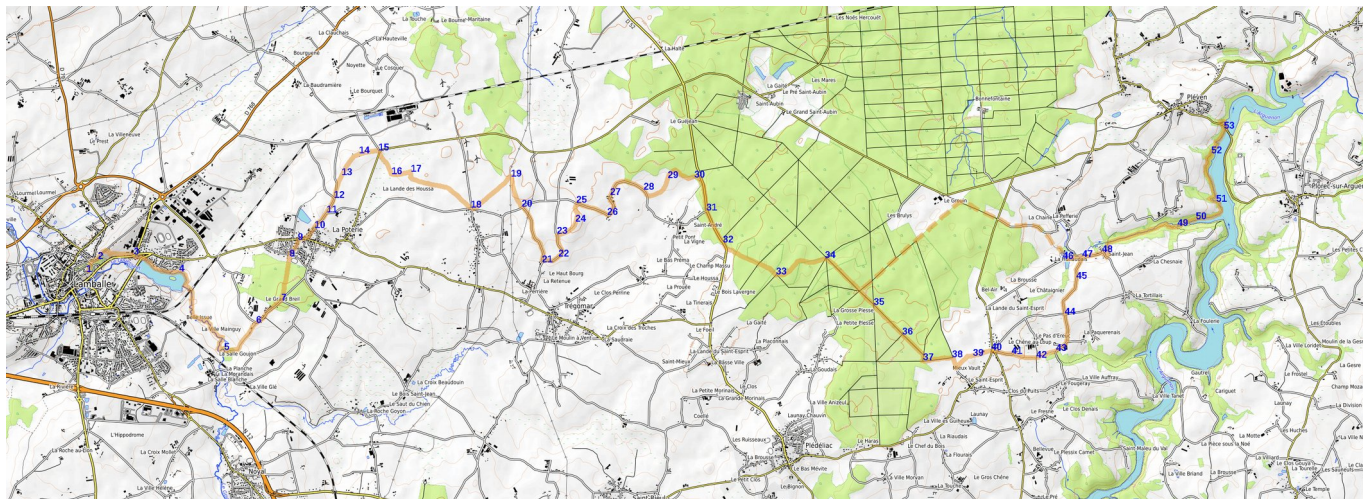
Septembre 2022

<https://tro.bzh>

Cette étape part de la Collégiale de Lamballe, rejoint l'étang de Lamballe et suit le Gouessant 1 km. Ensuite on rejoint le Château de la Hunaudaye avant de longer l'Arguenon.

Balisage : PR balisage jaune au départ de Lamballe puis GRP Tour de Penthièvre Nord jusqu'à Pléven (balisage jaune et rouge).

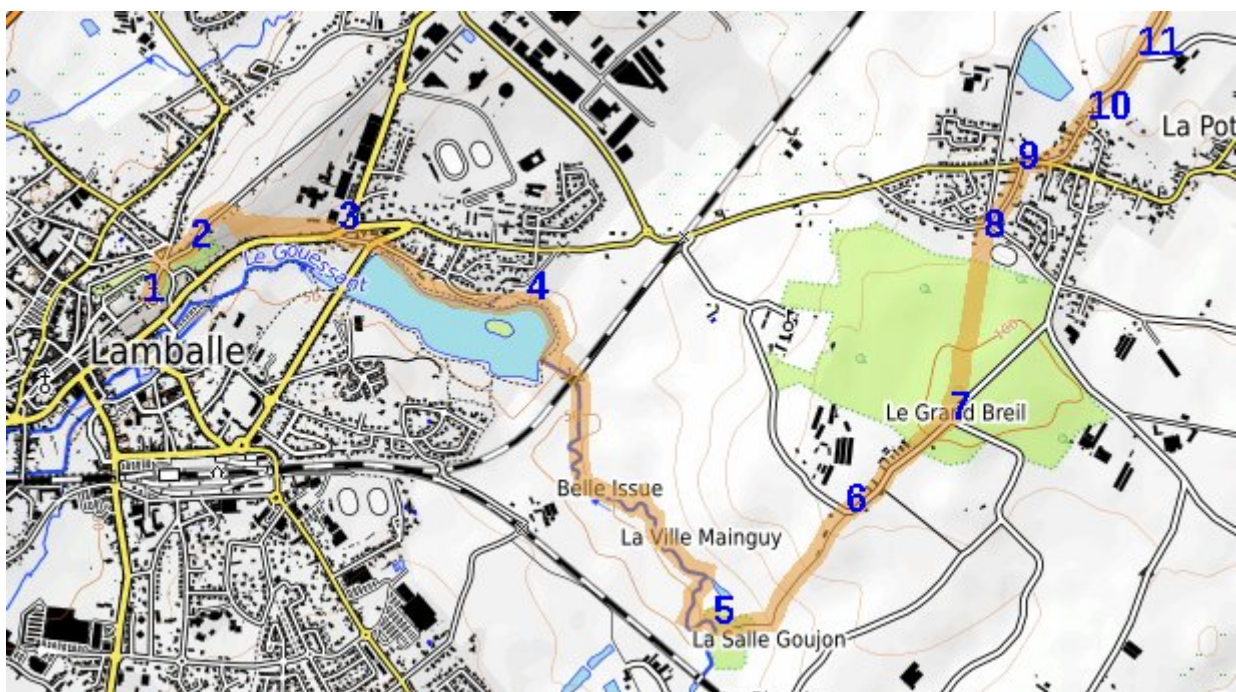
À voir en chemin : Collégiale de Lamballe, menhir de la Roche de Guihalon, manoir de la Hessardais, allée couverte de Saint-André, Forêt de Saint-Aubin, Château de la Hunaudaye, vallée de l'Arguenon.



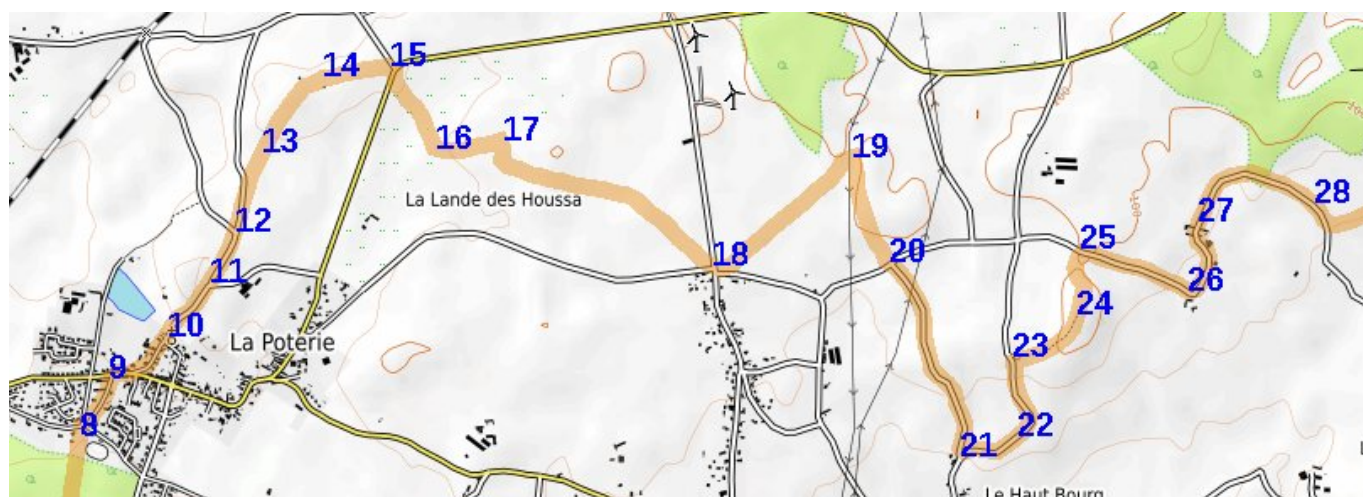
De Lamballe à la Poterie

On suit un PR (balisage jaune) puis le GRP Tour de Penthièvre Nord (balisage jaune et rouge).

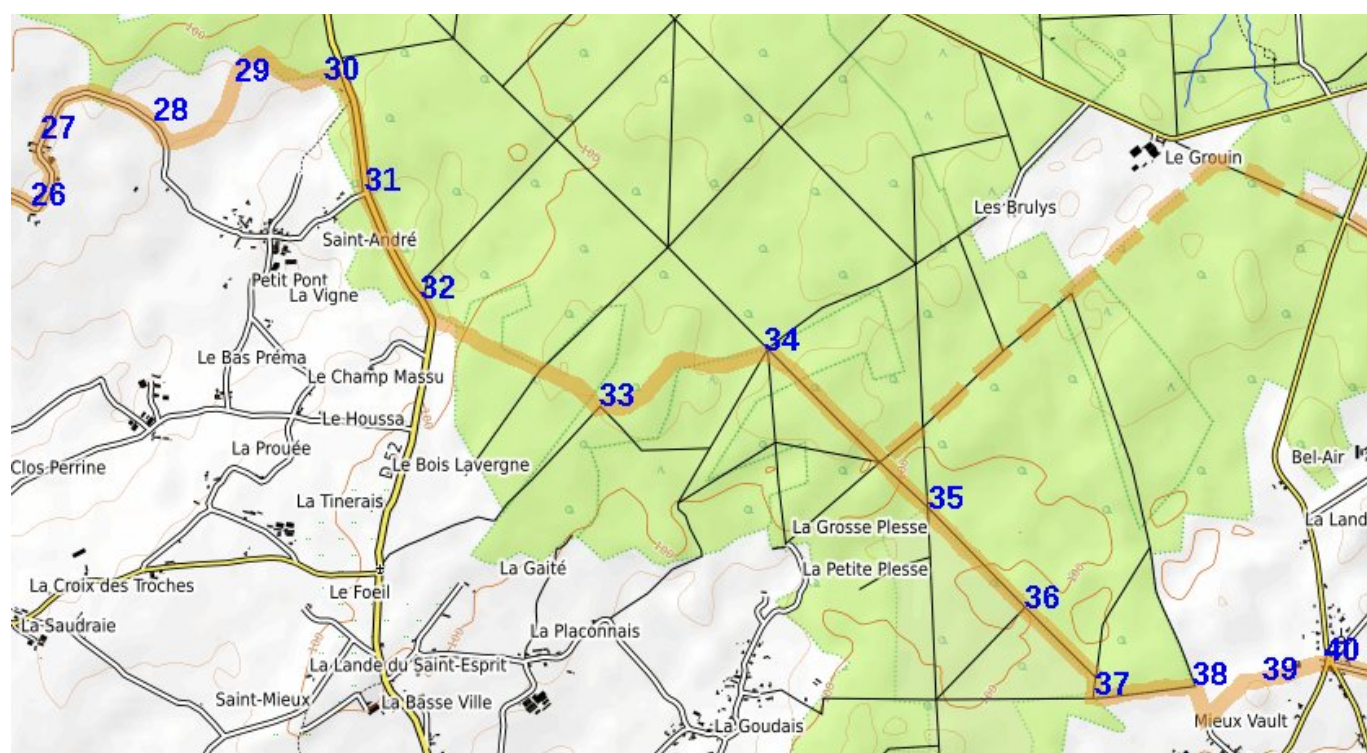
- 1 [km 0.0] En sortant de la Collégiale Notre-Dame par le côté nord opposé au centre ville, aller à droite sur la route et descendre jusqu'au rond-point. [km 0.1] Rond-point. Aller en face dans la route qui monte vers le cimetière (suivre balisage jaune).
- 2 [km 0.2] Sentier vers la droite, maison n°9 juste à gauche. Continuer tout droit. Note: point de vue à 30m à droite. [km 0.3] Route vers la droite, chapelle Saint Sauveur à droite, cimetière en face. Aller à droite, passer entre le cimetière et la chapelle, rester sur la droite et continuer dans le sentier qui descend vers l'étang de Lamballe.
- 3 [km 0.7] Croisement de route, rond-point et panneau direction La Poterie Trégomar à 50m à gauche, sens interdit en face. Aller en face dans le sens interdit. Ensuite rejoindre l'étang. [km 0.8] Croisement de route, étang à 50m en face sur la droite. Continuer en face dans la rue de la ville Gaudu et longer l'étang sur toute sa longueur en le laissant à droite.
- 4 [km 1.4] Sentier vers la gauche 180m avant la passerelle au bout de l'étang. Continuer de longer l'étang. [km 1.6] Sentier vers la gauche juste avant la passerelle au bout de l'étang. Aller à gauche (suivre balisage jaune). Ensuite longer la rivière en la laissant à droite (suivre le sentier principal).
- 5 [km 2.9] Chemin vers la gauche. Aller à gauche et quitter la rivière (suivre balisage GRP jaune et rouge).
- 6 [km 3.6] Croisement de route. Continuer tout droit. Ensuite suivre la route.
- 7 [km 4.0] Croisement de route, panneau vers l'arrière Les Breils. Aller non pas dans le sentier le plus à gauche, mais dans l'autre à côté, et 20m après prendre à droite (suivre balisage GRP jaune et rouge). Ensuite suivre le sentier principal tout droit.
- 8 [km 4.6] Croisement Route des Bouillond Blancs. Aller en face, décalé de 10m sur la droite, dans la petite route. Faire 50m et continuer dans le sentier qui laisse la mairie à gauche.
- 9 [km 4.9] Croisement de route (Route du Grand Chemin), école à gauche, maison n°32 en face. Aller à droite 80m, tourner à gauche juste avant le monument aux morts, et rejoindre l'église de La Poterie. On suit le GRP Tour de Penthièvre Nord (balisage jaune et rouge).



- 10** [km 5.2] En sortant de l'église de la Poterie par la porte ouest sous le clocher, aller à droite sur la route. Ensuite suivre la route puis le chemin tout droit.
- 11** [km 5.4] Route vers la droite, cimeti re   droite en arri re, panneau vers l'avant La Lande des Potiers. Continuer tout droit.
- 12** [km 5.7] Patte d'oie. Rester sur la droite. [km 5.8] Patte d'oie, panneau explicatif Landes de la Poterie. Prendre le sentier sur la droite.
- 13** [km 6.0]  tang. Continuer tout droit.
- 14** [km 6.3] Croix   droite.
- 15** [km 6.6] Croisement de route, panneau Z.I. des No s. Aller   droite vers le panneau D28 et continuer sur le sentier.
- 16** [km 7.0] Croisement de chemin. Aller   gauche, faire 200m et tourner   droite.
- 17** [km 7.2] Chemin vers la droite. Aller   droite.
- 18** [km 8.2] Croisement Rue de Saint-Robin, Chemin du Gabro, table de pique-nique. Continuer en face dans l'aire de pique-nique en laissant la table de pique-nique et le Chemin du Gabro   droite. L'aire de pique-nique se poursuit par un chemin.
- 19** [km 8.9] Croisement de chemin, ligne   haute tension   10m en arri re, b timent en ruine juste en face (masqu  par la v g tation en  t ). Aller   droite.
- 20** [km 9.3] Croisement de route, pyl ne   haute tension   100m   gauche. Continuer en face dans le chemin.
- 21** [km 10.1] Croisement de route, maison   droite, panneau Le Haut Bourg. Aller   gauche sur la route.
- 22** [km 10.4] Croisement de route, panneau vers l'avant Menhir de Guihalon. Continuer tout droit.
- 23** [km 10.7] Parking   droite, panneau vers la droite Menhir de Guihalon. Aller   droite et continuer sur le sentier (suivre balisage GRP jaune et rouge).
- 24** [km 11.0] **Menhir de Guihalon.**
- 25** [km 11.3] Croisement de route, le sentier s'arr te. Aller   droite sur la route.
- 26** [km 11.7] Panneau La Hussonnaie. Suivre la route qui vire   gauche.
- 27** [km 12.1] Patte d'oie, panneau La Hessardais, **manoir de la Hessardais**   gauche en arri re. Prendre   droite. Note: le manoir de la Hessardais est le berceau de la famille de la Villemarqu  d'o  est issu Hersart de la Villemarqu , auteur du Barzaz Breiz.



- 28** [km 12.6] Chemin vers la gauche. Continuer tout droit, faire 100m et tourner à gauche dans le chemin. [km 12.7] Chemin vers la gauche, maison avec escalier extérieur à 100m en face. Aller à gauche dans le chemin.
- 29** [km 13.1] **Allée couverte de Saint-André** dit Les Kervès. Continuer tout droit, dépasser l'allée couverte et continuer au bord du champ. Ensuite, en arrivant dans le bois, prendre à droite. [km 13.2] Croisement de sentier à la lisière du bois. Aller à droite.
- 30** [km 13.6] Croisement d'une ancienne route. Aller à droite. [km 13.7] Croisement D52. Aller à droite. Ensuite suivre la route 1km.
- 31** [km 14.1] Route vers la droite Saint André, Le Petit Pont, Le Clos d'en Bas, la Hessarsais. Continuer tout droit 600m.
- 32** [km 14.6] [Km 15.11] [km 14.6] Virage, panneau route prioritaire à 20m en face. Aller à gauche dans le sentier (suivre balisage GRP).
- 33** [km 15.4] Croisement de sentier. Aller à gauche, faire 20m et suivre le sentier sur la gauche (suivre balisage GRP). Ensuite suivre le sentier principal 700m.
- 34** [km 16.1] Croisement d'allée principale. Continuer en face dans l'allée en herbe n°5 (suivre balisage GRP).
- 35** [km 17.0] Croisement d'allée principale carrossable. Continuer tout droit.
- 36** [km 17.6] Allée vers la droite. Continuer tout droit.
- 37** [km 18.1] Croisement de chemins. Aller à gauche et suivre l'allée qui longe un champ.
- 38** [km 18.4] Croisement de chemin, le chemin s'arrête. Aller à droite vers les maisons. [km 18.6] Croisement de route, croix de chemin, table de pique-nique, panneau vers la droite Mieuxvault. Aller à gauche sur la route.
- 39** [km 18.9] Chemin vers la gauche. Continuer tout droit.
- 40** [km 19.1] Rond-point D16 Pluduno Jugon. Continuer en face dans la voie sans issue vers Le Clos Chantoux. [km 19.3] La route se poursuit par un chemin. Continuer tout droit.



41 [km 19.4] Le chemin principal vire à gauche, bâtiment agricole à 100m en face sur la gauche, sentier en face. Aller en face dans le sentier.

42 [km 19.7] Croisement de chemin. Continuer tout droit.

43 [km 20.0] Croisement de route, captage d'eau juste à droite. Aller à gauche sur la route. [km 20.0] Sentier balisé Jugon sur la droite. Continuer tout droit sur la route. [km 20.1] **Ferme auberge de Belouze** à gauche. Continuer tout droit. [km 20.2] Route vers la droite La Pâquerenaie. Continuer tout droit sur la gauche.

44 [km 20.6] Croisement de route, panneau vers l'arrière Belouze, La Pâquerenais. Continuer en face sur la route.

45 [km 21.1] **Point de vue sur le château de la Hunaudaye** en face sur la gauche. Continuer tout droit. Ensuite au croisement de route, aller à gauche pour rejoindre le château de la Hunaudaye, ou bien aller à droite pour continuer vers Pléven.

Du château de la Hunaudaye à Pléven

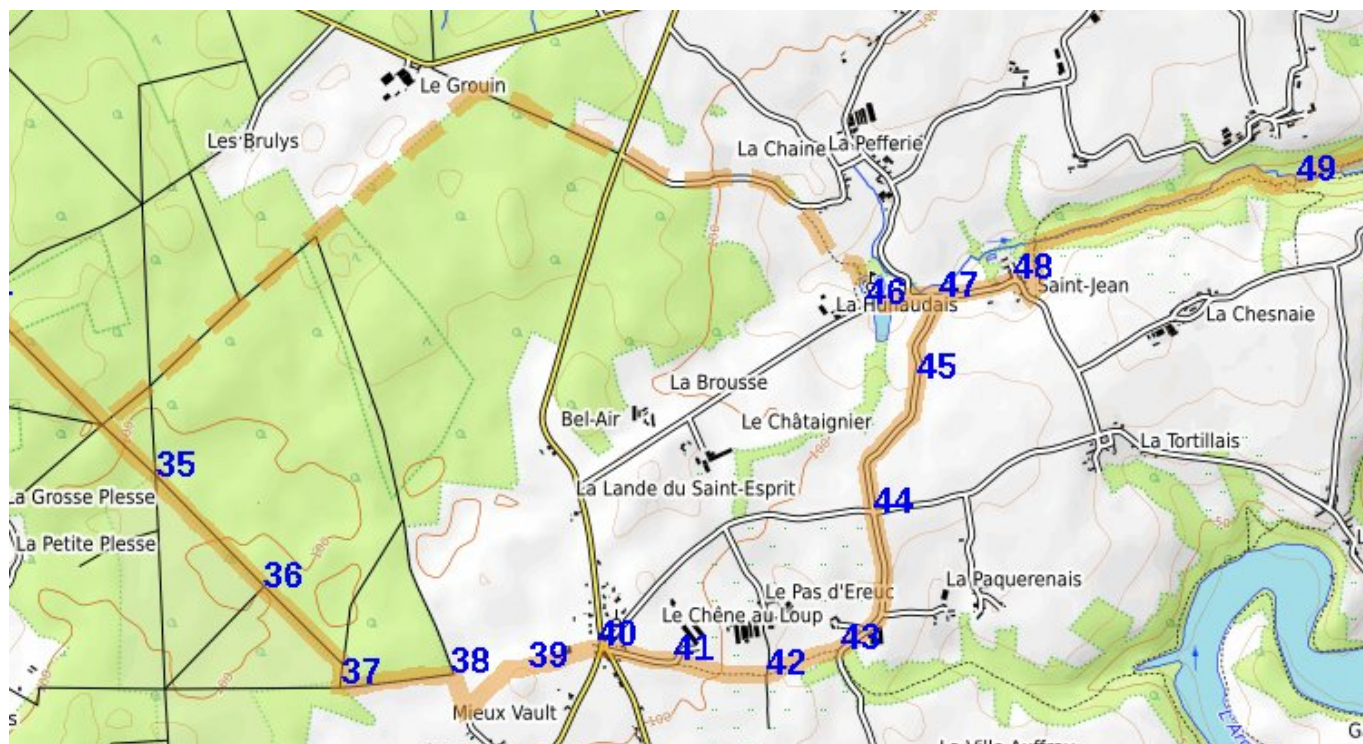
On suit le GRP Tour de Penthièvre Nord (balisage jaune et rouge).

46 [km 21.7] En sortant du château de la Hunaudaye, aller à gauche sur la route. [km 21.5] Route vers la gauche Pléven, panneau vers la droite Saint Jean. Aller à droite et rejoindre Saint-Jean à 300m.

47 [km 21.4] Route vers la droite. Continuer tout droit. [km 22.1] Panneau Saint-Jean, petite route vers la droite. Continuer tout droit.

48 [km 22.2] Route vers la gauche dans le village. Suivre la route qui vire à droite. [km 22.3] Chemin vers la gauche 50m après le village. Aller à gauche et suivre le chemin. [km 22.5] Prendre à droite. Ensuite longer le ruisseau 1km en le laissant à gauche.

49 [km 23.5] Passerelle 1. Traverser le ruisseau. [km 23.5] Passerelle 2. Aller à gauche dans le sentier juste avant la passerelle. Note: en face chemin vers Jugon.



50 [km 23.7] Patte d'oie. Rester sur la droite et longer l'anse de l'Arguenon en la laissant à droite.

51 [km 24.2] Patte d'oie. Rester sur la droite et longer l'Arguenon en la laissant à droite. [km 24.3] Passerelle. Continuer tout droit.

52 [km 25.1] **Motte féodale**. Continuer tout droit en restant sur la droite.

53 [km 25.5] Pont de la D68 sur l'Arguenon. Pour rejoindre Pléven, suivre la D68 avec le pont en arrière. Pour continuer vers Corseul, passer sur le pont.

