

CHEMINS DE BRETAGNE TRO BREIZH

DE SAINT-BRIEUC À SAINT-MALO ÉTAPE DE LAMBALLE À PLÉVEN

25 km

Itinéraire : église Saint-Jean de Lamballe, Collégiale Notre-Dame, étang de Lamballe, La Poterie, manoir de la Hessardais, berceau de la famille Hersart dont est issu Théodore Hersart de la Villemarqué, auteur du célèbre recueil de chants, le Barzaz Breiz, menhir de Guihalon, allée couverte de Saint-André appelée aussi les « kervès », forêt de La Hunaudaye, château-fort de la Hunaudaye, rive gauche de l'Arguenon jusqu'au pont de la D68, Pléven.

Cartographie

© **OpenStreetMap**

© **OpenTopoMap (CC-BY-SA)**

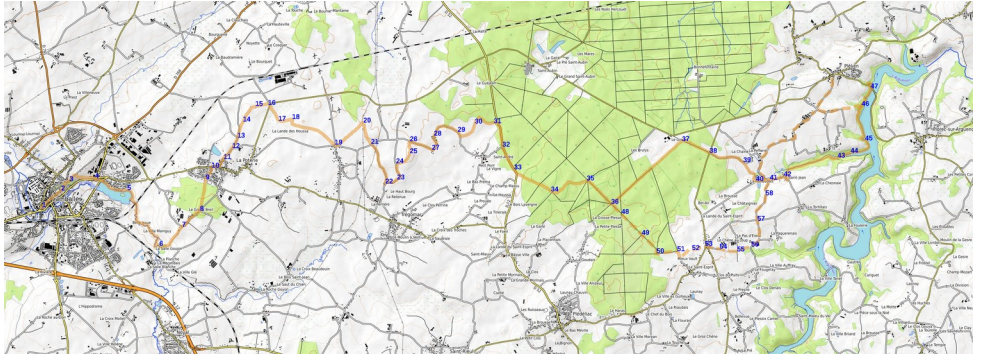
Textes, photos et cartographie

© **Yvon Autret**

Juillet 2020

<https://tro.bzh>

L'auteur de ce guide ne pourra pas être tenu pour responsable en cas d'accident survenu sur ces itinéraires.



Etape de Lamballe à Pléven

Dernière mise à jour juillet 2020 Balisage GRP jaune et rouge à partir du km 3

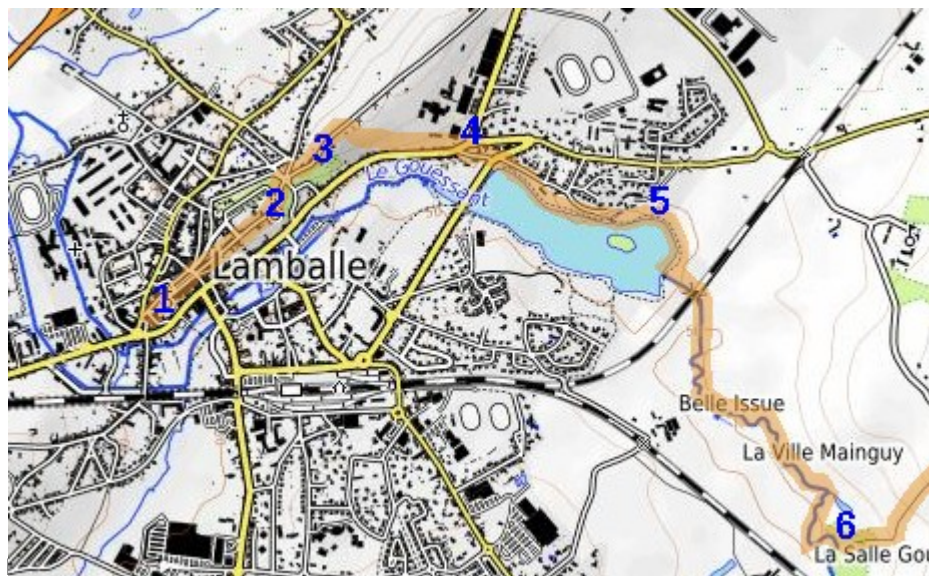
De Lamballe à la Poterie

1 [km 0,00] En sortant de l'église Saint Jean par le côté ouest sous le clocher, aller à droite vers la maison n°10. Ensuite rejoindre la Collégiale Notre-Dame qu'on voit en face sur la colline. [km 0,10] Panneau Parvis Saint Jean et panneau Rue Pasteur, place en face. Continuer tout droit et rejoindre au bout de la place la route qui monte en ligne droite. [km 0,21] Extrémité de la place, croisement Rue Bario rue Notre-Dame Panneau. Continuer en face dans la rue Notre-Dame qui monte en ligne droite. Ensuite rejoindre la collégiale Notre-Dame.

2 [km 0,50] En sortant de la Collégiale Notre-Dame par le côté nord opposé au centre ville, aller à droite sur la route et descendre jusqu'au rond-point. [km 0,62] Rond-point. Aller en face dans la route qui monte vers le cimetière (suivre balisage jaune).

3 [km 0,74] Sentier vers la droite, maison n°9 juste à gauche. Continuer tout droit. Note: point de vue à 30m à droite. [km 0,89] Route vers la droite, chapelle Saint Sauveur à droite, cimetière en face. Aller à droite, passer entre le cimetière et la chapelle, rester sur la droite et continuer dans le sentier qui descend vers l'étang de Lamballe.

4 [km 1,28] Croisement de route, rond-point et panneau direction La Poterie Trégomar à 50m à gauche, sens interdit en face. Aller en face dans le sens interdit. Ensuite rejoindre l'étang. [km 1,41] Croisement de route, étang à 50m en face sur la droite. Continuer en face dans la rue de la ville Gaudu et longer l'étang sur toute sa longueur en le laissant à droite.



5 [km 1,98] Sentier vers la gauche 180m avant la passerelle au bout de l'étang. Continuer de longer l'étang. [km 2,21] Sentier vers la gauche juste avant la passerelle au bout de l'étang. Aller à gauche (suivre balisage jaune). Ensuite longer la rivière en la laissant à droite (suivre le sentier principal).

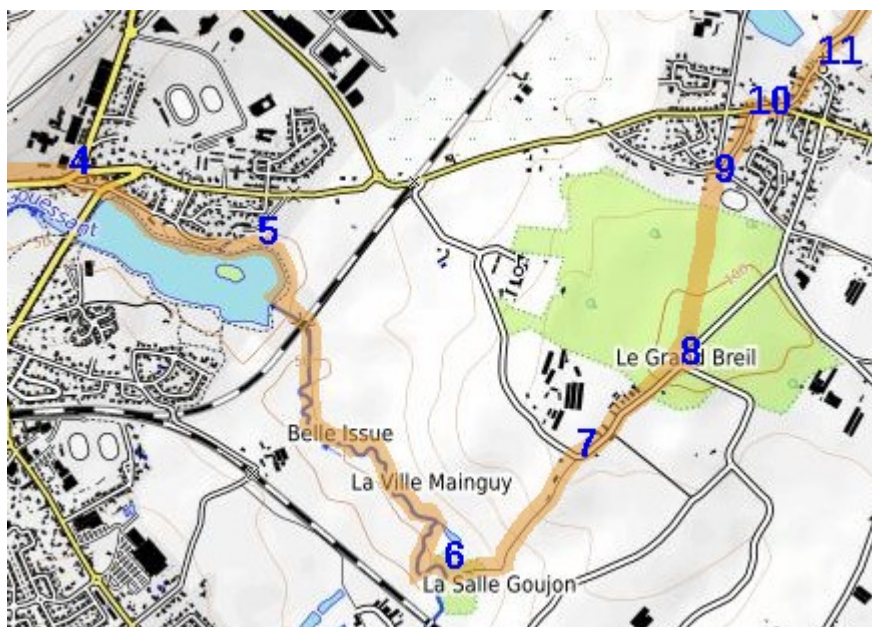
6 [km 3,50] Chemin vers la gauche. Aller à gauche et quitter la rivière (suivre balisage GRP jaune et rouge).

7 [km 4,12] Croisement de route. Continuer tout droit. [km 4,12] Croisement de route, maison n°2 à gauche. Continuer tout droit sur la route. Ensuite suivre la route.

8 [km 4,56] Croisement de route, panneau vers l'arrière Les Breils. Aller non pas dans le sentier le plus à gauche, mais dans l'autre à côté, et 20m après prendre à droite (suivre balisage GRP jaune et rouge). Ensuite suivre le sentier principal tout droit.

9 [km 5,18] Croisement Route des Bouillond Blancs. Aller en face, décalé de 10m sur la droite, dans la petite route. Faire 50m et continuer dans le sentier qui laisse la mairie à gauche.

10 [km 5,44] Croisement de route (Route du Grand Chemin), école à gauche, maison n°32 en face. Aller à droite 80m, tourner à gauche juste avant le monument aux morts, et rejoindre l'église de La Poterie.



De la Poterie au Pont Graveloup

On suit le GRP Tour de Penthièvre (balisage jaune et rouge)

11 [km 5,72] En sortant de l'église de la Poterie par la porte ouest sous le clocher, aller à droite sur la route. Ensuite suivre la route puis le chemin tout droit.

12 [km 5,99] Route vers la droite, cimetière à droite en arrière, panneau vers l'avant La Lande des Potiers. Continuer tout droit.

13 [km 6,21] Patte d'oie. Rester sur la droite. [km 6,34] Patte d'oie, panneau explicatif Landes de la Poterie. Prendre le sentier sur la droite.

14 [km 6,53] Étang. Continuer tout droit.

15 [km 6,90] Croix à droite.

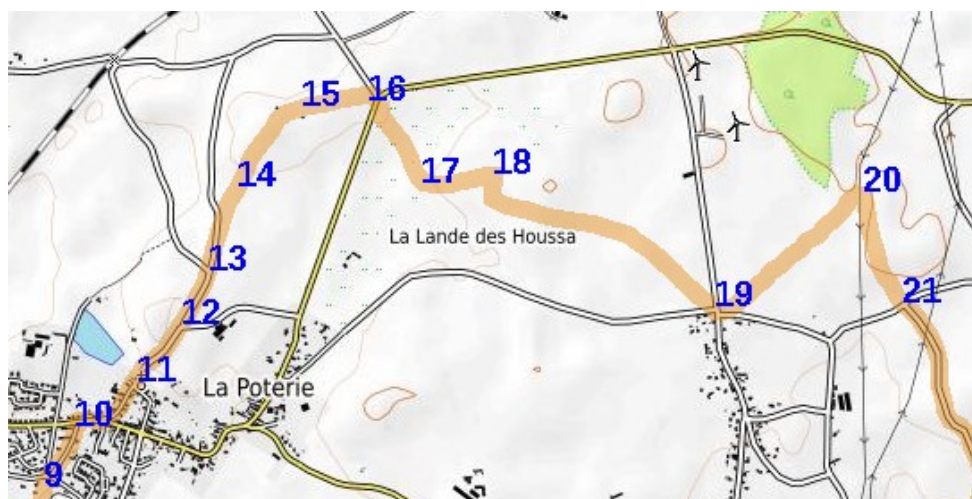
16 [km 7,13] Croisement de route, panneau Z.I. des Noës. Aller à droite vers le panneau D28 et continuer sur le sentier.

17 [km 7,52] Croisement de chemin. Aller à gauche, faire 200m et tourner à droite.

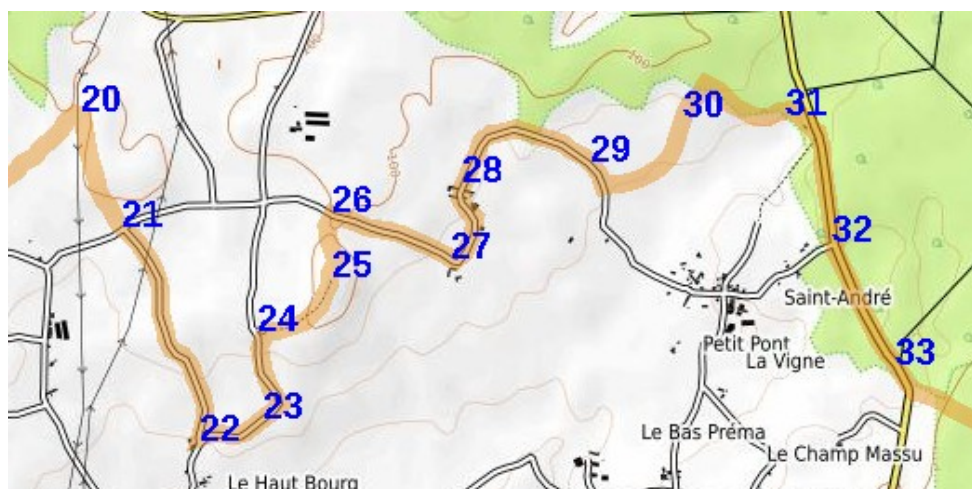
18 [km 7,79] Chemin vers la droite. Aller à droite.

19 [km 8,77] Croisement Rue de Saint-Robin, Chemin du Gabro, table de pique-nique. Continuer en face dans l'aire de pique-nique en laissant la table de pique-nique et le Chemin du Gabro à droite. L'aire de pique-nique se poursuit par un chemin.

20 [km 9,47] Croisement de chemin, ligne à haute tension à 10m en arrière, bâtiment en ruine juste en face (masqué par la végétation en été). Aller à droite.



- 21** [km 9,91] Croisement de route, pylône à haute tension à 100m à gauche. Continuer en face dans le chemin.
- 22** [km 10,70] Croisement de route, maison à droite, panneau Le Haut Bourg. Aller à gauche.
- 23** [km 10,92] Croisement de route, panneau vers l'avant Menhir de Guihalon. Continuer tout droit.
- 24** [km 11,28] Parking à droite, panneau vers la droite Menhir de Guihalon. Aller à droite et continuer sur le sentier (suivre balisage GRP jaune et rouge).
- 25** [km 11,62] Menhir de Guihalon.
- 26** [km 11,85] Croisement de route, le sentier s'arrête. Aller à droite.
- 27** [km 12,29] Panneau La Hussonnaie. Suivre la route qui vire à gauche.
- 28** [km 12,62] Patte d'oie, panneau La Hessardais, manoir de la Hessardais à gauche en arrière. Prendre à droite. Note: le manoir de la Hessardais est le berceau de la famille de la Villemarqué d'où est issu Hersart de la Villemarqué, auteur du Barzaz Breiz.
- 29** [km 13,16] Chemin vers la gauche. Continuer tout droit, faire 100m et tourner à gauche dans le chemin. [km 13,27] Chemin vers la gauche, maison avec escalier extérieur à 100m en face. Aller à gauche dans le chemin.
- 30** [km 13,66] Allée couverte de Saint-André dit Les Kervès. Continuer tout droit, dépasser l'allée couverte et continuer au bord du champ. Ensuite, en arrivant dans le bois, prendre à droite. [km 13,81] Croisement de sentier à la lisière du bois. Aller à droite.



31 [km 14,12] Croisement d'une ancienne route. Aller à droite. [km 14,24] Croisement D52. Aller à droite. Ensuite suivre la route 1km.

32 [km 14,64] Route vers la droite Saint André, Le Petit Pont, Le Clos d'en Bas, la Hessarsais. Continuer tout droit 600m.

33 [km 15,11] [Km 15.11] [km 15,20] Virage, panneau route prioritaire à 20m en face. Aller à gauche dans le sentier (suivre balisage GRP).

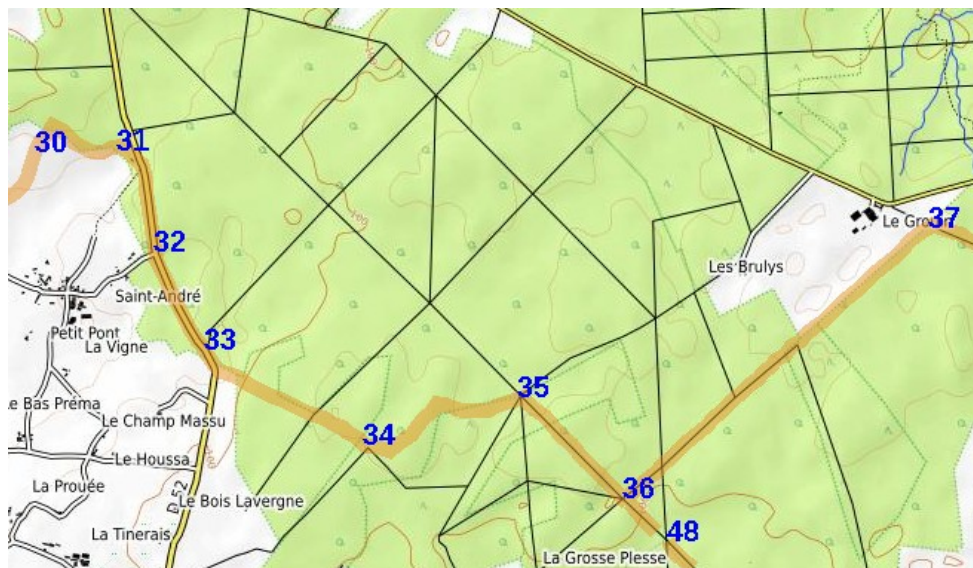
34 [km 15,93] Croisement de sentier. Aller à gauche, faire 20m et suivre le sentier sur la gauche (suivre balisage GRP). Ensuite suivre le sentier principal 700m.

35 [km 16,71] Croisement d'allée principale. Continuer en face dans l'allée en herbe n°5 (suivre balisage GRP).

Du Pont Graveloup au château de la Hunaudaye par l'Allée du Pont Graveloup

36 [km 17,34] Croisement d'allée 200m avant une allée principale carrossable. Aller à gauche (suivre balisage GRP Château de la Hunaudaye 1h30). Ensuite suivre l'allée tout droit jusqu'à ce qu'elle s'arrête. Note: possibilité de continuer tout droit (voir la variante par la ferme-auberge de Belouze).

37 [km 19,10] Croisement de chemin, champ en face. Aller à droite dans l'allée.



38 [km 19,66] Croisement de route, panneau vers l'avant La Chaîne. Continuer tout droit et suivre la route.

39 [km 20,35] Sentier vers la droite 50m avant le panneau La Pefferie. Aller à droite dans le sentier et rejoindre le château de La Hunaudaye à 300m.

Du château de la Hunaudaye à Pléven

On suit le GRP Tour de Penthièvre (balisage jaune et rouge) presque jusqu'à Pléven.

40 [km 20,82] En sortant du château de la Hunaudaye, aller à gauche sur la route. [km 20,95] Route vers la gauche Pléven, panneau vers la droite Saint Jean. Aller à droite et rejoindre Saint-Jean à 300m. Note: possibilité de rejoindre Pléven par la route (prendre à gauche, faire 300m, tourner à droite 50m après le panneau La Ville Baudoin, puis suivre la route tout droit jusqu'à l'église de Pléven).

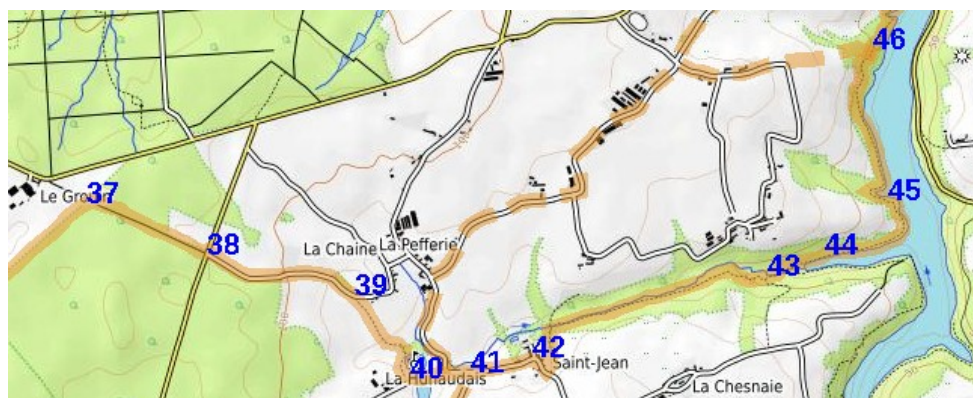
41 [km 21,08] Route vers la droite. Continuer tout droit. [km 21,25] Panneau Saint-Jean, petite route vers la droite. Continuer tout droit.

42 [km 21,34] Route vers la gauche dans le village. Suivre la route qui vire à droite. [km 21,45] Chemin vers la gauche 50m après le village. Aller à gauche et suivre le chemin. [km 21,62] Prendre à droite. Ensuite longer le ruisseau 1km en le laissant à gauche.

43 [km 22,61] Passerelle 1. Traverser le ruisseau. [km 22,67] Passerelle 2. Aller à gauche dans le sentier juste avant la passerelle. Note: en face chemin vers Jugon.

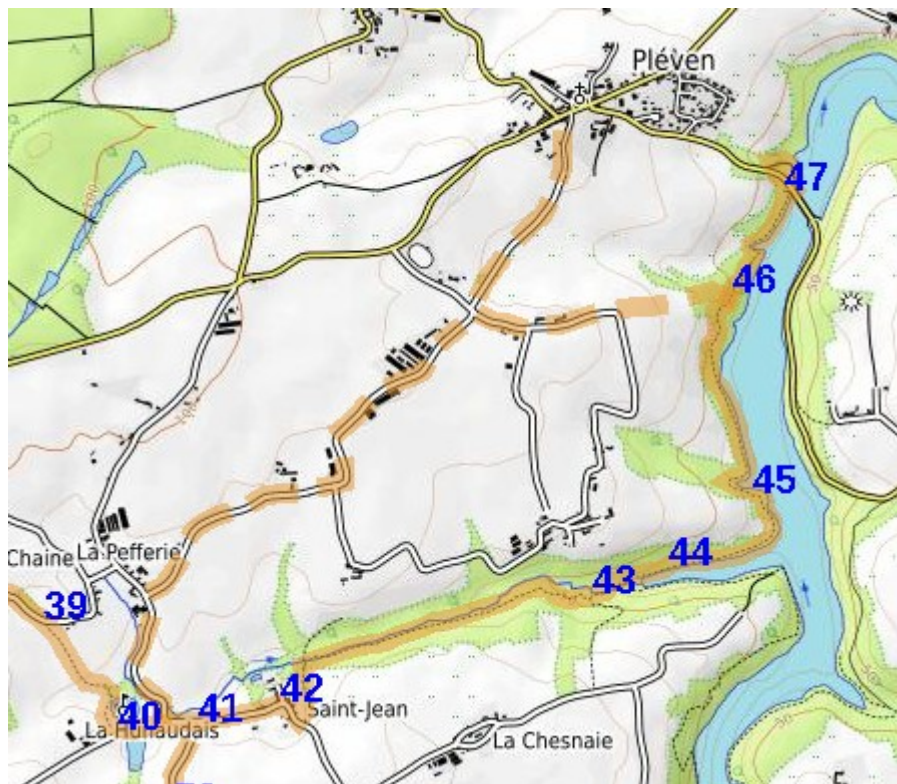
44 [km 22,88] Patte d'oie. Rester sur la droite et longer l'anse de l'Arguenon en la laissant à droite.

45 [km 23,40] Patte d'oie. Rester sur la droite et longer l'Arguenon en la laissant à droite. [km 23,49] Passerelle. Continuer tout droit.



46 [km 24,23] Motte féodale. Continuer tout droit en restant sur la droite. Note: possibilité de rejoindre Pléven, 20m avant la motte, suivre le sentier sur la gauche, après 800m tourner à droite. Note: pour rejoindre Pléven, on peut aussi suivre l'Arguenon jusqu'au pont de la D68.

47 [km 24,63] Pont de la D68 sur l'Arguenon. Pour rejoindre Pléven, suivre la route avec le pont en arrière. Pour continuer vers Corseul, traverser le pont.



Variante - Du Pont Graveloup au château de la Hunaudaye par Belouze

Cette variante du GRP Tour de Penthièvre (balisage jaune et rouge) est intéressante si on souhaite faire étape à la ferme-auberge de Belouze.

48 [km 0,21] Croisement d'allée principale carrossable. Continuer tout droit.

49 [km 0,75] Allée vers la droite. Continuer tout droit.

50 [km 1,23] Croisement de chemins. Aller à gauche et suivre l'allée qui longe un champ.

51 [km 1,60] Croisement de chemin, le chemin s'arrête. Aller à droite vers les maisons.
[km 1,74] Croisement de route, croix de chemin, table de pique-nique, panneau vers la droite Mieuxvault. Aller à gauche sur la route.

52 [km 2,04] Chemin vers la gauche. Continuer tout droit.

53 [km 2,29] Rond-point D16 Pluduno Jugon. Continuer en face dans la voie sans issue vers Le Clos Chantoux. [km 2,41] La route se poursuit par un chemin. Continuer tout droit.

54 [km 2,56] Le chemin principal vire à gauche, bâtiment agricole à 100m en face sur la gauche, sentier en face. Aller en face dans le sentier.

55 [km 2,89] Croisement de chemin. Continuer tout droit.

56 [km 3,16] Croisement de route, captage d'eau juste à droite. Aller à gauche sur la route.
[km 3,20] Sentier balisé Jugon sur la droite. Continuer tout droit sur la route. [km 3,28] Ferme auberge de Belouze à gauche. Continuer tout droit. [km 3,34] Route vers la droite La Pâquerenaie. Continuer tout droit sur la gauche.

57 [km 3,72] Croisement de route, panneau vers l'arrière Belouze, La Pâquerenais. Continuer en face sur la route.

58 [km 4,24] Point de vue sur le château de la Hunaudaye en face sur la gauche. Continuer tout droit. Ensuite à la route, aller à gauche pour rejoindre le château de la Hunaudaye, ou bien aller à droite pour continuer vers Pléven.

