

**CHEMINS DE BRETAGNE
TRO BREIZH**

**DE DOL-DE-BRETAGNE À VANNES
ÉTAPE DE TRESSÉ À DINAN**

20 km

Cartographie
© **OpenStreetMap** © **OpenTopoMap (CC-BY-SA)**
Textes, photos et cartographie
© **Yvon Autret**

Octobre 2021

<https://tro.bzh>

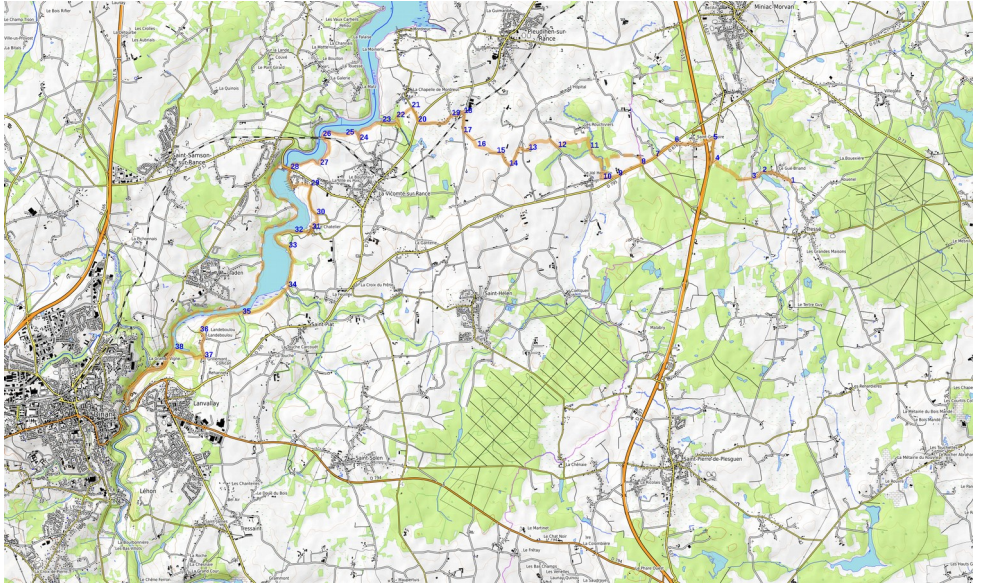
Dernière mise à jour octobre 2021. Cet itinéraire a été vérifié sur le terrain en octobre 2021.

Cet itinéraire relie Tressé à Dinan en 20 km.

Balisage : du km 4 au km 7,3 balisage jaune Circuit du Val Hervelin, du km 9,4 à Dinan balisage jaune sentier rive droite au bord de la Rance.

À voir en chemin : bord de la Rance, Moulin à marée du Prat.

L'auteur de ce guide ne pourra pas être tenu pour responsable en cas d'accident survenu sur ces itinéraires.



De Tressé au Pont du Châtelier sur la Rance

L'itinéraire part du Gué Briand, à 1 km au nord de l'église de Tressé.

- 1** [km 0,00] Suivre la route principale qui vient de Tressé et traverse le Gué Briand, les maisons anciennes sont à droite de la route et les maisons récentes à gauche.
- 2** [km 0,53] Panneau Le Gué Briand. Continuer sur la route 200m.
- 3** [km 0,75] Deux chemins vers la gauche. Aller dans le chemin, non pas complètement à gauche, mais dans l'autre chemin vers la gauche. (suivre balisage jaune Circuit des Deux Forêts).
- 4** [km 1,50] Croisement de chemin, champ en face, pancarte vers la gauche Circuit des deux Forêts balisage jaune. Aller à gauche 50m et tourner à droite sur la D637. Ensuite suivre 400m la D637 qui longe la voie express en la laissant à gauche.
- 5** [km 1,99] Route vers la gauche Saint-Grégoire. Aller à gauche. Ensuite passer sous la voie express et suivre la route 500m.
- 6** [km 2,67] Croisement D676, arrêt bus St-Grégoire. Aller à gauche et longer la D676 1km. [km 2,75] Délaissé sur la droite, parallèle à la D676 sur 300m (problème: l'accès au délaissé n'est pas facile).
- 7** [km 3,07] Impasse vers la droite La Ville Blanche, La Landelle. Continuer tout droit sur la D676.



8 [km 3,35] Croisement de route, D57 Tressé vers la gauche. Continuer tout droit sur la D676. Note: possibilité d'aller à droite 400m, puis à gauche dans un chemin juste après le pylône, puis à gauche au milieu du bois sur un chemin balisé (problème : les 100 premiers mètres à partir du pylône sont peu fréquentés et parfois envahis par la végétation).

9 [km 3,77] Route vers la gauche Coët Cantel. Aller à droite.

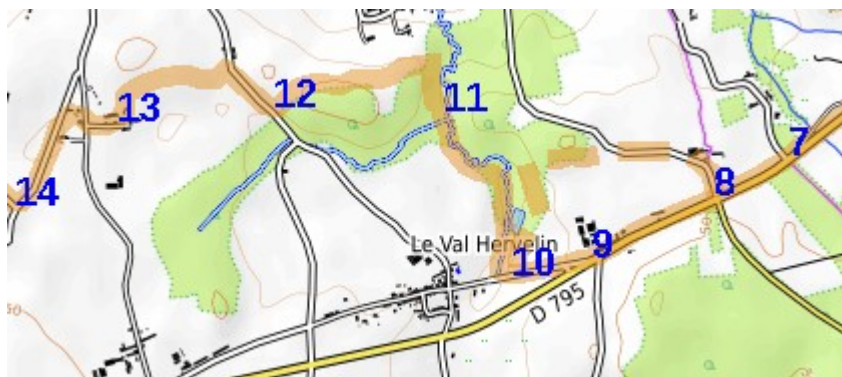
10 [km 4,02] Chemin vers la droite, oratoire à 50m sur la gauche. Aller à droite, non pas dans le chemin principal, mais dans le sentier 10m après. Ensuite suivre le sentier qui descend (suivre balisage jaune) et passer le ruisseau sur la passerelle. Ensuite longer le ruisseau en le laissant à droite (suivre balisage jaune).

11 [km 4,70] Ruisseau peu visible venant de la gauche. Continuer tout droit 50m et tourner à gauche dans des escaliers (suivre balisage jaune). Ensuite suivre le sentier qui monte (suivre escaliers et balisage jaune). En arrivant presque en haut du bois aller à droite (suivre balisage jaune).
[km 4,86] Sentier vers la gauche à la lisière du bois. Aller à gauche. Ensuite tout droit (suivre le sentier puis le chemin, suivre balisage jaune).
[km 4,95] Sentier en face sur la droite. Quitter le chemin et continuer en face sur le sentier (suivre balisage jaune).

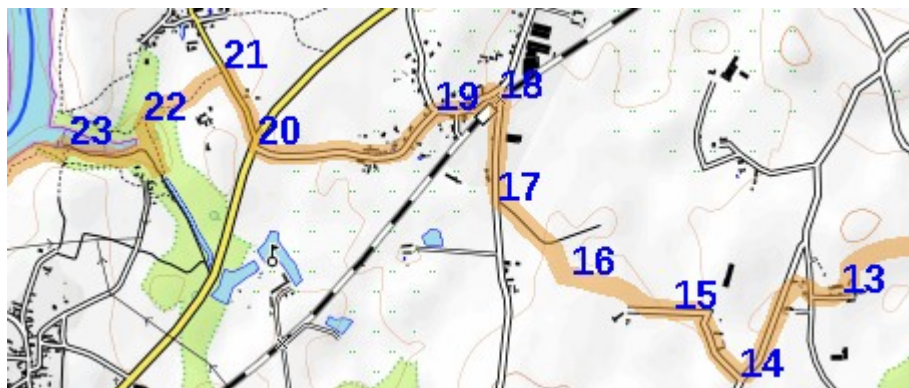
12 [km 5,40] Croisement de route. Aller à droite 200m sur la route et tourner à gauche dans le chemin (suivre balisage jaune).

13 [km 6,04] Croisement de route. Aller à droite sur la route 100m, puis à partir de la maison n°12 encore à droite 30m sur la route, puis à gauche 80m dans le chemin. Ensuite, à la route, aller à gauche (suivre balisage jaune).

14 [km 6,57] Route vers la droite Saint Meleuc. Aller à droite. Ensuite suivre la route (suivre balisage jaune).



- 15** [km 6,93] Panneau Beauvais. Continuer 80m et tourner à droite dans le chemin (suivre balisage jaune).
- 16** [km 7,27] Chemin vers la gauche puis chemin vers la droite 30m après. Aller à toujours à droite (suivre balisage jaune). [km 7,40] Croisement de chemin, champ en face. Aller à gauche (ne plus suivre le balisage jaune).
- 17** [km 7,64] Croisement de route, panneau Maryval. Aller à droite sur la route.
- 18** [km 7,96] Passage à niveau. Traverser et tourner à gauche.
- 19** [km 8,20] Route vers la gauche, panneau La Gare. Aller à gauche. Ensuite suivre la route.
- 20** [km 8,82] Croisement D29. Continuer en face vers La Chapelle de Mordreuc.
- 21** [km 9,08] Chemin vers la gauche, panneau passage rétréci. Aller à gauche dans le chemin. [km 9,18] Chemin secondaire en face, le chemin principal vire à droite. Aller en face dans le chemin secondaire.
- 22** [km 9,40] Patte d'oie, passerelle. Prendre à gauche et continuer de longer un mur. [km 9,58] Croisement de chemin. Aller à droite sur le chemin.
- 23** [km 9,91] **Moulin à marée du Prat**. Aller à gauche dans le sentier qui monte, faire 30m et tourner à droite. Ensuite au bout de 50m, prendre à nouveau à droite, puis suivre le sentier principal qui longe la Rance en restant sur la hauteur.



24 [km 10,50] Croisement de petite route. Aller à droite sur la petite route. [km 10,70] Ancienne carrière, banc à droite au bord de la Rance. Continuer tout droit sur le sentier qui monte.

25 [km 10,85] Patte d'oie. Prendre à droite et suivre le sentier qui descend. Ensuite suivre le sentier principal.

26 [km 11,27] Pont de chemin de fer juste au dessus. Continuer tout droit.

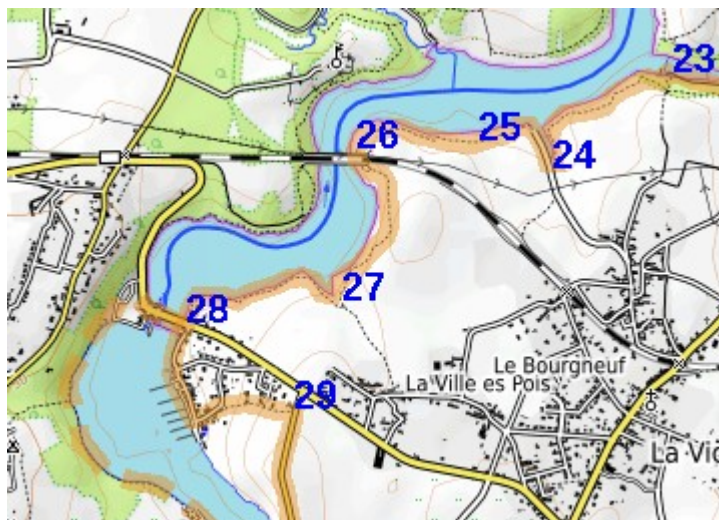
27 [km 11,86] Croisement de sentier. Aller à droite. Ensuite rejoindre la Rance pour la longer en la laissant à droite. Continuer jusqu'au Pont du Châtelier sur la Rance.

Du pont du Châtelier au bord de la Rance au port de Dinan par la rive droite

En arrivant au Pont du Châtelier, on peut rejoindre Dinan, soit par la rive gauche (chemin de halage facile), soit par la rive droite (dénivelé important). Pour suivre le chemin par la rive gauche, passer sur le pont, aller à gauche dans le parking et suivre le chemin de halage jusqu'à Dinan.

28 [km 12,42] Pour rejoindre Dinan par la rive droite, ne pas traverser le pont, continuer le long de la Rance Rue du Port, laisser la Rue de la Vieille côte à gauche, tourner à gauche juste après la maison n°37. En arrivant à un oratoire, suivre le sentier qui monte en face sur la droite.

29 [km 13,09] Croisement de route. Aller à droite sur la route (suivre balisage jaune). Ensuite suivre la route 500m.



30 [km 13,62] Chemin vers la droite. Aller à droite dans le chemin (suivre balisage jaune).

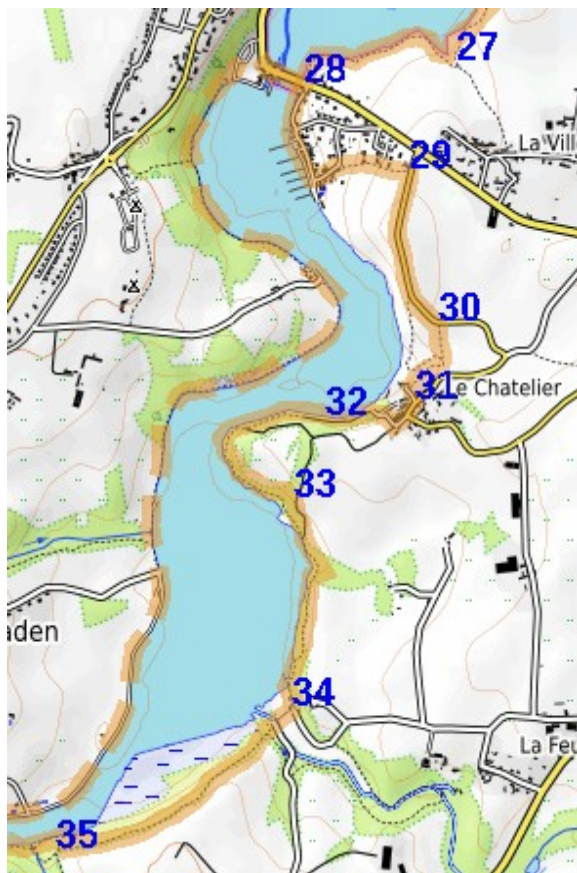
31 [km 13,93] Croisement de route dans le village, maison n°2 bis en face, Impasse du Val vers l'arrière. Aller à droite, suivre la Rue du Mont Joly et la Rue de l'Eperon barré, puis tourner à droite à droite Chemin de la Cale et rejoindre la Rance.

32 [km 14,27] Bord de la Rance. Suivre le sentier qui monte un peu et longe la Rance (suivre balisage jaune).

33 [km 14,96] Croisement de sentier presque au sommet de la colline. Aller à droite dans le sentier qui descend.

34 [km 15,71] Route en face, grand bâtiment juste en face sur la gauche, maison n°1 à droite. Aller à droite 80m puis continuer en face sur le sentier qui monte (suivre balisage bleu, ne pas aller vers la Rance dans le chemin interdit aux véhicules à moteur).

35 [km 16,64] Aller complètement à droite et suivre le sentier qui descend (suivre balisage bleu).



36 [km 17,64] Croisement de petite route. Aller à gauche sur la petite route qui monte, faire 100m et tourner à droite au croisement de route. Ensuite suivre la route 300m.

37 [km 18,10] Sentier vers la droite, pylône à moyenne tension à gauche et à 2m de la route. Aller à droite dans le sentier qui descend (suivre balisage Dinan). Au bout de 100m, à la patte d'oie, suivre l'un des deux sentiers qui descendent pour se rejoindre juste avant une passerelle (le sentier de droite est moins raide). Ensuite, juste après la passerelle, prendre à droite. Ensuite tout droit jusqu'à la Rance.

38 [km 18,67] Le chemin arrive au bord de la Rance. Aller à gauche et longer la Rance 1300m jusqu'au pont du port de Dinan.

