

CHEMINS DE BRETAGNE - TRO BREIZH

DE DOL-DE-BRETAGNE À VANNES PAS À PAS DE CONCORET À TRÉHORENTEUC

FORMAT A4

15 km

Cartographie
© OpenStreetMap © OpenTopoMap (CC-BY-SA)
Textes, photos et cartographie
© Yvon Autret

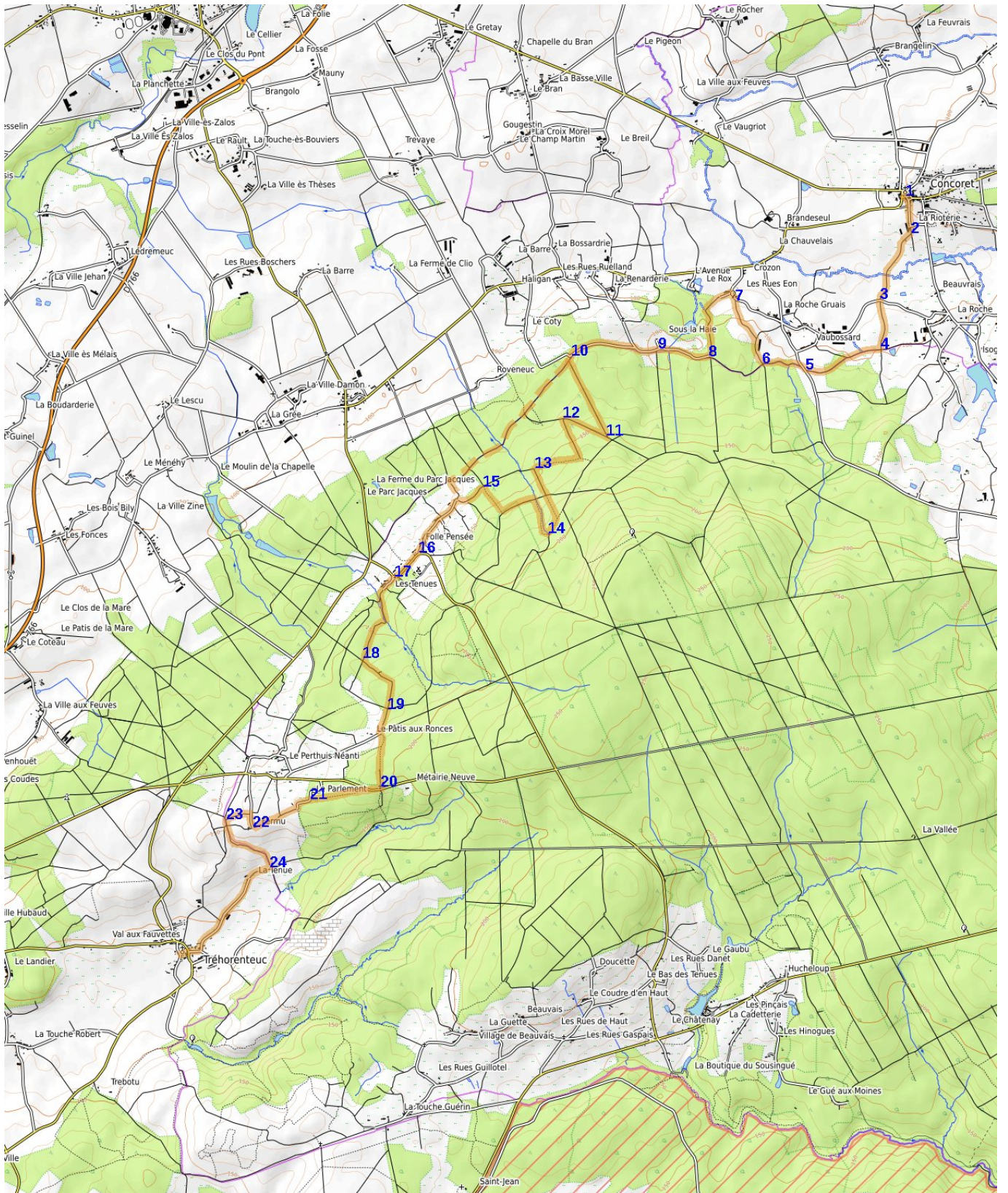
Août 2023

<https://tro.bzh>

Cette variante permet de rejoindre directement Tréhorenteuc sans passer par Paimpont. Cette variante peut aussi être utilisée pour rejoindre directement Loyat sans passer par Tréhorenteuc. De Concoret à Loyat il y a 33 km par le chemin direct, 15 km jusqu'au croisement de la D766 près de la Ville ès Melais (gîte d'étape).

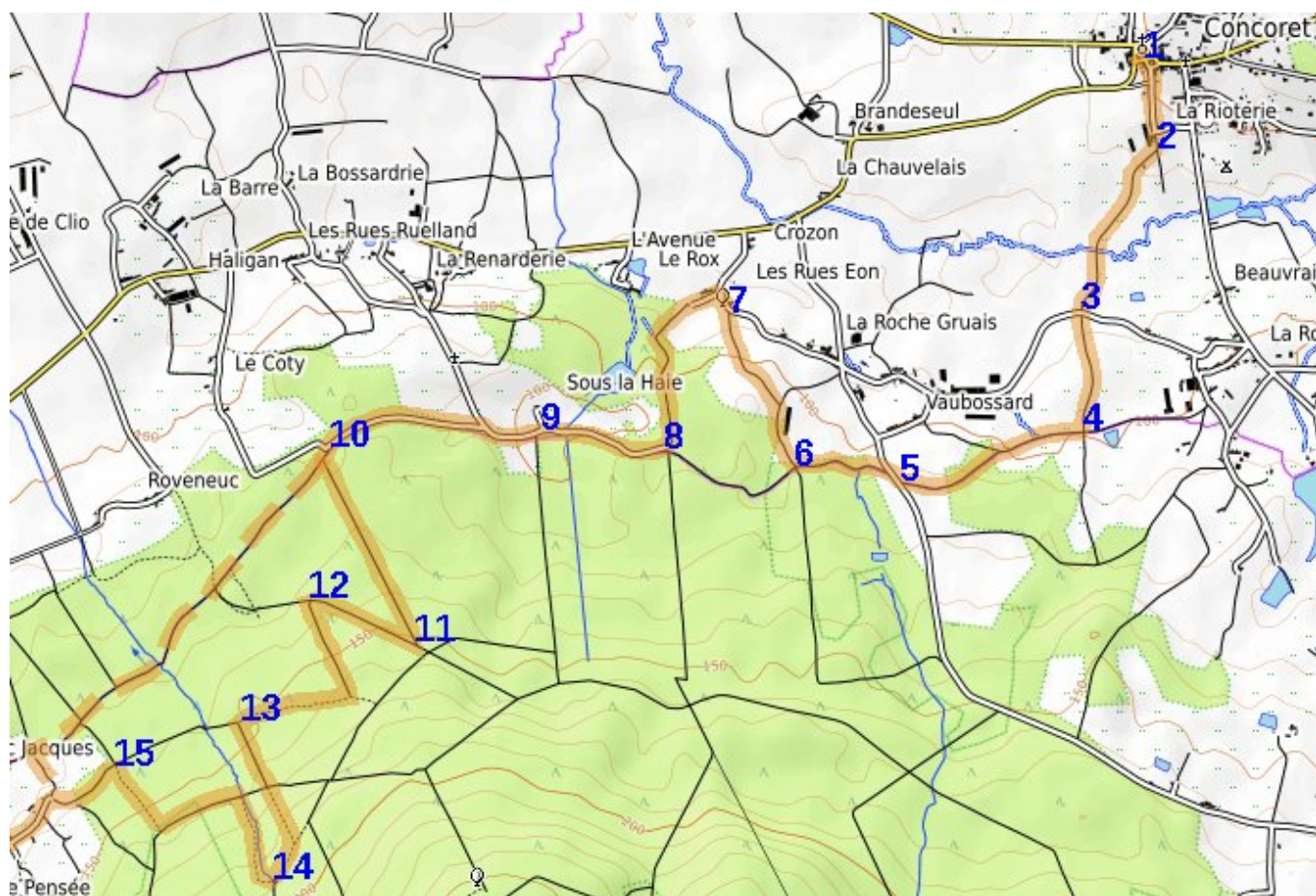
Balisage : GRP puis GR37.

À voir en chemin : Chêne à Guillotin, Fontaine de Baranton.



De Concoret à Tréhorenteuc

- 1 [km 18.9] En sortant de l'**église de Concoret** par la porte sud, aller en face dans la petite route, suivre panneau mairie. En arrivant à la mairie, laisser la mairie à gauche et continuer tout droit.
- 2 [km 0.3] Patte d'oie juste après une ferme. Prendre à droite.
- 3 [km 0.9] Croisement de route. Continuer en face sur le chemin qui monte.
- 4 [km 1.3] Croisement de chemin. Aller à droite sur le chemin. Ensuite suivre le chemin puis le sentier. Suivre balisage GRP Tréhorenteuc.
- 5 [km 2.0] Croisement de route. Aller à droite 50m sur la route puis tourner à gauche dans le sentier. Suivre balisage GRP.
- 6 [km 2.4] Croisement de chemin. Aller à droite 200m sur le chemin puis tourner à gauche dans le sentier. Suivre balisage GRP.
- 7 [km 3.0] Croisement de route. Aller à gauche 50m sur la route, voir le **Chêne à Guillotin** sur la gauche, puis tourner à gauche dans la petite route qui se poursuit par un chemin. Suivre balisage GRP.
- 8 [km 3.7] Croisement de chemin. Aller à droite sur le chemin. Suivre balisage GRP.
- 9 [km 4.1] Croisement de chemin. Continuer tout droit 200m puis tourner à gauche dans le chemin juste après un grand rocher. Aller à gauche. Suivre balisage GRP.
- 10 [km 4.9] Croisement de chemin. Rester sur la gauche, faire 30m et tourner à gauche dans le sentier vers la Fontaine de Baranton (balisage jaune). Note: **possibilité de continuer tout droit** sur le GRP.
- 11 [km 5.6] Croisement de sentier presqu'au sommet de la côte, barrière à 50m à gauche. Aller à droite. Suivre balisage jaune.
- 12 [km 6.0] Sentier vers la gauche. Aller à gauche. Suivre balisage jaune.
- 13 [km 6.7] Croisement de sentier. Aller à gauche Suivre balisage jaune.
- 14 [km 7.3] **Fontaine de Baranton**. Continuer tout droit sur la droite. Suivre balisage jaune.



15 [km 8.2] Croisement de chemin. Aller à gauche. Suivre balisage jaune. [km 8.4] Parking. Aller à droite et rejoindre la route. Ensuite suivre la route. Suivre balisage GRP.

16 [km 9.0] Croisement de route. Aller à droite vers Tréhorenteuc. Suivre balisage GRP.

17 [km 9.3] Aller à gauche dans l'impasse. Après les maisons, suivre le chemin 50m puis prendre à gauche avant l'étang. Suivre balisage GRP.

18 [km 10.1] Croisement de chemin. Aller à gauche. Suivre balisage GRP.

19 [km 10.6] Sentier vers la droite 30m avant un ruisseau. Continuer tout droit. **Variante pour rejoindre Loyat:** aller à droite dans le sentier. [km 10.8] Route vers la droite. Continuer tout droit sur le chemin. Suivre balisage GR.

20 [km 11.3] Croisement de route, croix de chemin. Aller à droite 80m sur la route puis tourner à gauche dans le sentier. Suivre balisage GR.

21 [km 11.9] Croisement de route. Aller à gauche 100m sur la route jusqu'au Parlement, puis continuer tout droit sur le chemin. Ensuite tout droit. Suivre balisage GR.

22 [km 12.5] Terminus de route, maison. Aller à droite 100m sur la route puis tourner à gauche dans le sentier. Suivre balisage GR.

23 [km 12.8] Croisement de chemin. Aller à gauche 50m puis tourner à gauche dans le sentier qui descend. Suivre balisage GR.

24 [km 13.4] Croisement de chemin au bas de la côte. Aller à droite. Ensuite tout droit 1km, puis à droite 100m jusqu'à l'église de Tréhorenteuc. Suivre balisage GR.

